



# 智捷無線監控管理 解決方案





# 智捷提供專業完善的 邊緣運算平台服務與技術諮詢

影像監控需求隨著校園與公共場所安全、智慧交通...等議題日漸升高，加上高畫質影像、辨識分析與AIoT應用愈漸普及，對於傳輸與運算效能要求也更加嚴苛，而網通技術也邁入了新世代。

zMEC之開發平台及服務(Platform as a Service, PaaS)以新一代Kubernetes為架構，可彈性搭載第三方應用，擴充不同AIoT軟體應用模塊（如：辨識分析、電子圍欄），達成智慧化服務，並藉由邊緣運算技術降低影音視頻資料對雲中心計算存取和網路頻寬資源需求，彌補傳統雲計算延遲且傳輸鏈路過長不安全的問題，達成高頻寬、低延遲的需求，使資訊安全與隱私保護等方面的需要得到滿足。

## 方案特色

### 高品質影像監控

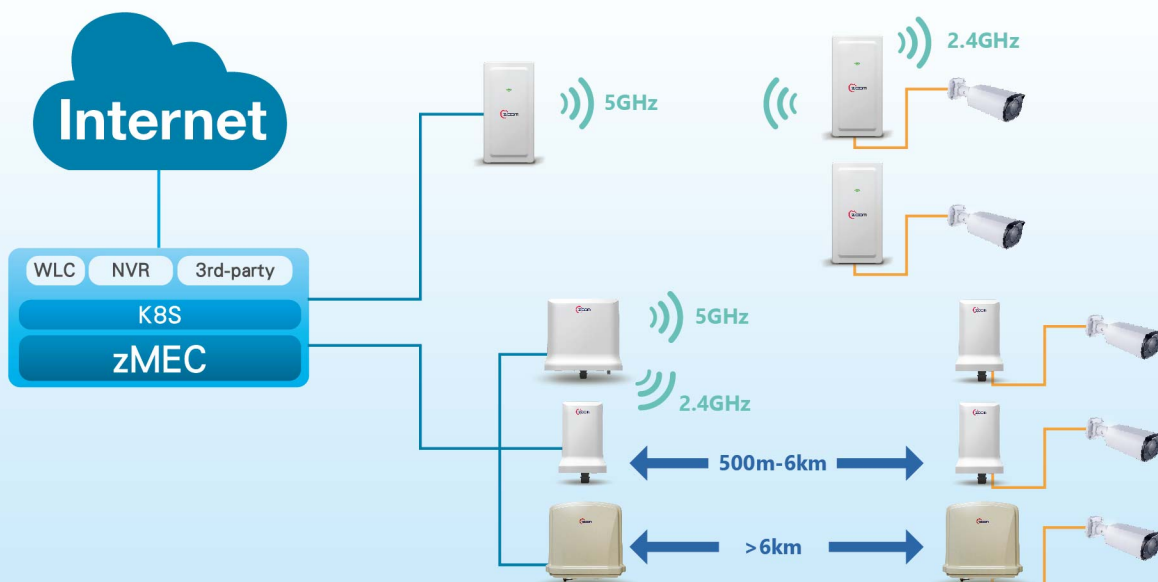
- QoS功能-影音應用優先於其他網路流量
- 負載平衡
- 支援高畫質影像穩定傳輸，提供無虞的頻寬效能
- 邊緣運算架構達到低延遲效能

### 高可靠且穩定的無線網路

- 內建高增益天線可大範圍、遠距傳輸
- 透過1+1備份實現安全穩定的網路
- 可工作於純淨低干擾的5GHz頻段
- 專業室外IP67殼體設計，適應各種惡劣環境

### 低建置與維護成本

- 集中式管理，提供系統資源管理、網路設備工作狀態監控、大規模批次設定升級
- 產品主打PoE Out可直接供電予攝影機，簡化安裝
- 圖形化介面設計方便簡單人性化



# 無線監控解決方案套餐

## 1 無線存取點 (Access Point)

提供AP、Bridge...等多種工作模式

1



AS220V2



AS420



SP220-C02



SP420



SP230-S5



SP220-C03

室內

室外

無線網路標準

IEEE 802.11b/g/n/ac Wave 2

傳輸速度

1167Mbps

2333Mbps

1167Mbps

2333Mbps

1167Mbps

1167Mbps

\*1 傳輸距離

150公尺

300公尺

400公尺

PtP可達6公里

\*2 PtP>6公里

產品優勢

高功率

高密度場景

高功率

高密度場景

長距離傳輸

超遠距離傳輸

PoE Out供電

✓

✓

✓

✓

\*1. 傳輸距離會依監管限制及干擾環境而異

\*2. 請另選購15/23dBi外接天線搭配使用

2

## zMEC 邊緣運算控制器

已含無線控制器軟體，另可搭載網路錄影主機 (NVR)



WS5G2



WS7G2



WS10G2

3

## 監控攝影機

目前提供主流攝影機可搭配無線存取點使用



SUR-110



SUR-121



SUR-122

車牌辨識系統

攝影機監控管理

無線網路管理



4

## PoE 交換機



PS-208

5

## 天線



ANT-D5G-15



ANT-D5G-23

## 專業團隊一條龍服務，無須煩惱任何問題

智捷賣的不只是產品，更是您專屬的技術顧問。從此客戶不用再對繁雜的無線技術與組網問題感到苦惱，由智捷專業團隊為您量身訂做全面的網路規劃，提供完善的售後服務。



### 場地勘查

專業的技術團隊實地勘查，了解現場實際狀況與營運需求評估



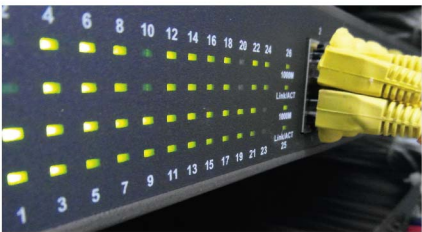
### 網路佈建規劃文案

根據客戶需求進行網路佈建規劃，評估各項網路設備遴選、資訊安全的設計



### 佈建計畫書

提供完善的佈建計畫書，包含完整網路佈建配置、設備清單…等等



### 技術諮詢、網路維護及排障

從顧問諮詢到網路維護營運都由智捷一手包辦，智捷的技術團隊即是您的技術團隊，不用擔心成為網路孤兒



### 定期系統診斷、資訊不漏接

定期提供網路診斷報告書，圖形化呈現設備使用狀態、無線網路流量…等整體系統使用現況



### 物聯網系統擴充之技術顧問

因應物聯網趨勢，zMEC的高度擴充性平台可依客戶需求加載多個物聯網AI模塊，提升營運效能。

## 關於智捷

智捷科技（股票代碼：8176）自1995年成立以來，專注於無線網路系統的研發及製造，協助電信商進行大規模智慧城市無線網路佈建，致力於滿足5G及AIoT世代高效能、低延遲的無線連網需求，讓無線串起你我優質智慧生活。

