



# WIRELESS SOLUTION BROCHURE



**Z-COM**  
Smart and Fast Network Communication



[z-com@zcom.com.tw](mailto:z-com@zcom.com.tw)



[www.zcom.com.tw](http://www.zcom.com.tw)



5F, No. 8, Hsin-Ann Road,  
Hsinchu Science Park, Hsinchu



# Z-COM Wi-Fi Products



5G NR

## AG260 Railway Gateway

2.4GHz / 5GHz Concurrent  
EN 50121 Railway applications  
Electromagnetic compatibility  
EN 50155  
M12 X-Coded



Coverage



## AS710 Indoor AP

2.4 / 5 / 6 GHz Concurrent  
6 built-in antennas with advanced  
RF optimization  
Up to 9.3Gbps



Coverage

## SP250 Outdoor AP

2.4GHz / 5GHz Concurrent  
Omni-directional antennas  
for coverage



Coverage

## AS240 Entry-level Indoor AP

2.4GHz / 5GHz Concurrent  
Omni-directional antennas for  
coverage



PtP/PtMP



## SP230-S5 Outdoor AP

2.4GHz / 5GHz Concurrent  
2.4GHz Omni antennas 5GHz  
Directional antennas 6km 100Mbps



## Wi-Fi 7 Features Highlight



320  
MHz



46  
Gbps



4096  
QAM



16x16  
MU-MIMO



Multi-Link  
Operation



Multi  
Resource Unit



Preamble  
Puncturing



智捷科技成立於1995年，智捷科技專注於無線通訊研發與製造。憑藉近30年技術實力，成功推動大規模Wi-Fi Offload和智慧城市項目，全球部署數百萬運營商級Wi-Fi基地台，連接超過五億使用者。

近年來更多次與中國、印度電信商合作佈建智慧城市，積極與IoT世代網路應用接軌。

作為無線網路和混合組網的專業網路系統供應商，智捷科技整合5G、Wi-Fi/AIoT技術，積極佈局專用網路系統和邊緣運算的AIoT應用，打造新一代的移動寬頻應用。

## Cutting-Edge Technologies



無縫漫遊



自動頻道



頻寬控制



5GHz 優先



負載平衡



自動  
功率調整

## Key Features



SDN架構



集中管理



即時監控



遠程  
故障排除



N+1 Backup



異質網路  
整合

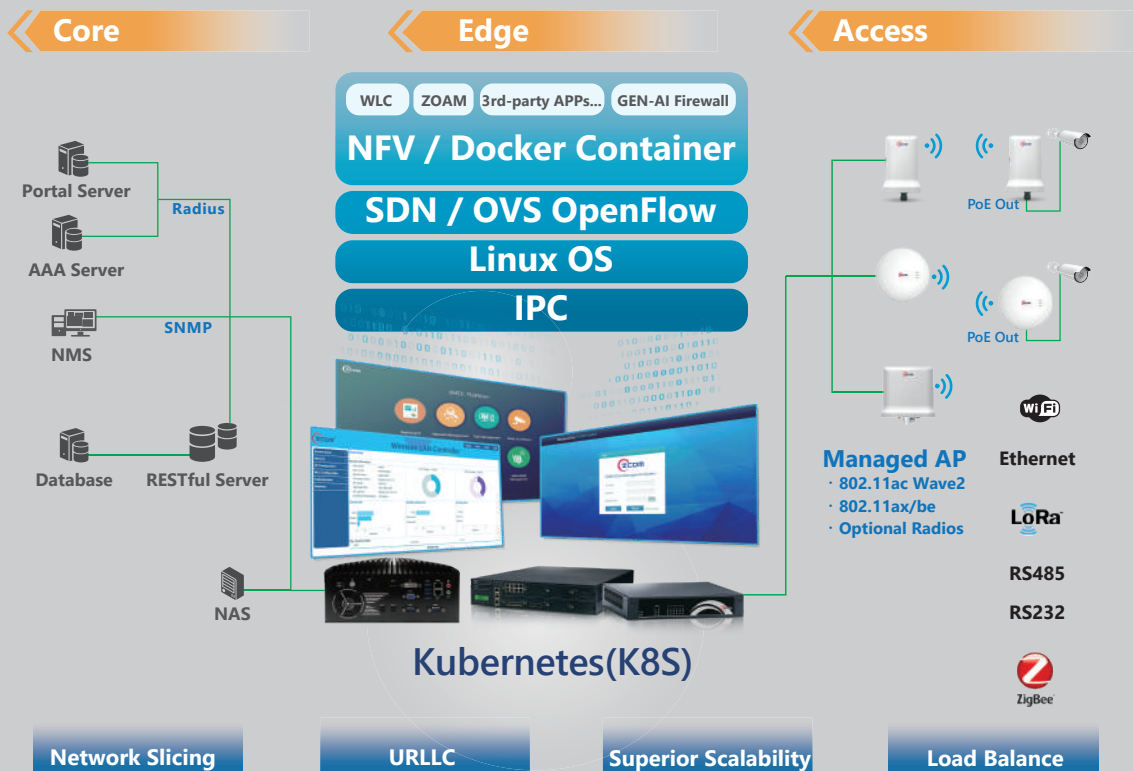


# WLC

Deploy a manageable,  
Intelligent, Easy Network

Edge Computing Platform

# zMEC



智慧城市



智慧交通



智慧能源



智慧醫療



智慧工廠

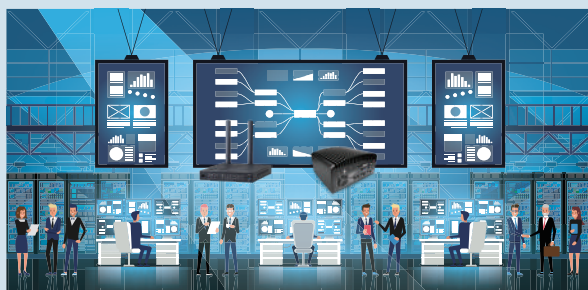


智慧工地

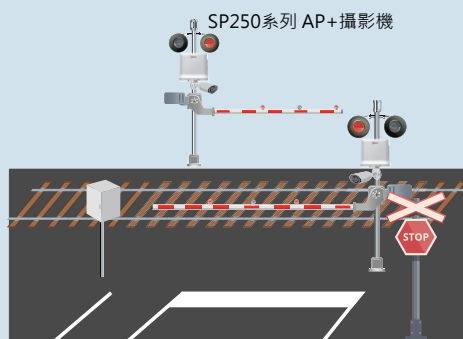




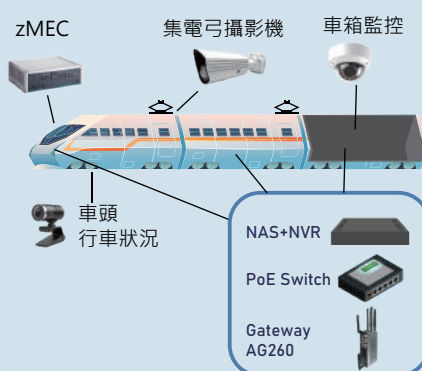
## 行控中心



## 路口



## 列車



## 車站





# EdgeLink-X

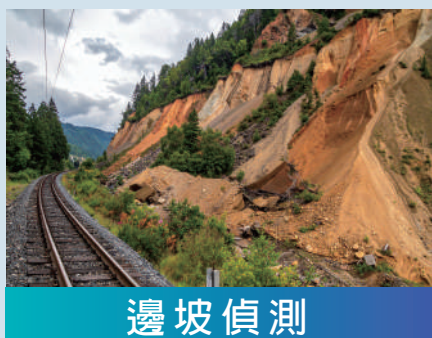
## AI 驅動的異質網邊緣整合平台

低延遲 穩定

高效 安全守護

隨著智慧交通與軌道運輸系統的數位化推進，通訊網路的穩定性與韌性成為場域營運安全的關鍵。當現場感測器、監控設備與前線人員同時在線運作時，若通訊延遲或訊號中斷，將直接影響決策與應變效率。智捷科技憑藉多年無線網路與邊緣運算經驗，推出 EdgeLink-X，一套以 AI 為核心、融合多種通訊技術的異質網邊緣整合方案，專為軌道交通及智慧交通場域設計。

EdgeLink-X 的設計理念以「邊緣智慧 × 異質整合 × 韌性連結」為主軸。系統架構結合多層次的通訊節點與邊緣運算平台，從現場語音通訊端、無線骨幹，到邊緣 AI 平台，形成一個可自我調整、即時響應的通訊生態。整體架構中，IP503H 與 IP110H 為現場使用的 IP Radio 對講機，負責第一線人員之間的即時語音通話與群組調度。這些終端透過智捷科技的無線接取設備，如 AG260 Wi-Fi 6 / 5G NR Gateway 或 AS710 Wi-Fi 7 三頻 AP，與網路系統連結，進而接入更廣域的通訊環境。骨幹層由 SP250 系列 PTP 傳輸設備提供時間同步與穩定傳輸，而核心運算層則由 zMEC 邊緣運算平台負責即時 AI 分析與資料分流，確保低延遲、高可靠的服務運作。





1995

成立於新竹科學園區  
Wi-Fi Alliance  
全球聯網企業聯盟的會員



產品市場  
電信運營商  
工業級  
Wi-Fi 產品  
日本、歐洲  
亞洲 (中國/印度)



核心技術  
無線寬頻網路整合  
軟體開發  
設計至成品一條龍



大型活動 Wi-Fi 供應商  
2008 北京奧運  
2010 上海世博會  
2012 南京青年奧運會  
2019 印度行動大會  
2023數位轉型楷模獎  
2023運動企業認證



榮獲最有前景之電信商級  
Wi-Fi公司印度  
DigiAnalysis頒發  
產品SP230-S5  
榮獲台灣精品獎  
獲選台灣優良中小企業  
產品SP250-S5  
榮獲國家品牌玉山獎  
最佳產品類首獎



積極投入於研究、新  
技術研發、專業級的  
設計能力  
**技術實力  
研發**

**驗證  
通過多項**  
ISO9001、ISO14001  
ISO27001、CNS27001  
REACH、RoHS

精實的製造流程，時時  
檢討品質與細節

**製造能力  
生產**

**品質  
嚴格控管**

設計研發、製造、到服  
務的整個生產流程，時  
時檢討品質與細節



## 與 Z-COM 合作，規劃您的 ODM 項目

無線網路產業累積近三十年軟硬體自研經驗與供應鏈共同擔負社會與環境責任



+886-3-5777364



z-com@zcom.com.tw



www.zcom.com.tw



5F, No. 8, Hsin-Ann Road,  
Hsinchu Science Park, Hsinchu

Copyright © 2025 Z-COM Inc. All rights reserved.